

RCD510 解码盒适用—Delphi 显示器

1. 适用斯柯达 RCD510 DELPHI 中国产显示器.
2. 给原车显示屏升级导航, 倒车, DVD,TV 等功能。
3. 能用原车触摸功能操控导航地图
4. 内置导航功能, 100%即插即用。保护原车不受损坏。
5. 内置 FM 声音传输功能, 设置 FM87.9 可以实现原车声音传输
6. 拨码开关 DIP5 可以实现原车带摄像头和不带摄像头的使用。
7. 拨码开关 DIP 的设置可以实现使用我们内置导航功能和外接导航盒的切换
8. 原车操控功能:用原车版面最右下面的右箭头实现: 导航---AV1—AV2—原车—导航---这样切换功能
9. 100% 即插即用

GPS Technical Data:

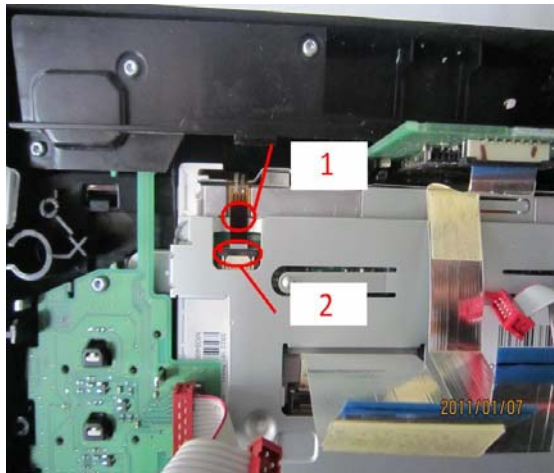
1. Main Control Processor: SiRF Atlas IV, and main frequency: 500MHZ
2. main storage: 64M ,128M (opt ional :DDR I)
3. Flash storage: 64M,128M,1G,2G (opt ional :Nand flash)
4. video output format: RGB, CVBS, YC, digital: RGB565
5. Synch signal: composite sync signal, and synchronizing signal separation
6. video output system: NTSC, PAL
7. video output resolution: 320X240,400X234,480X234,800×480
8. GPS antenna power: 3-5V
9. Operation system: WINCE.NET 6.0 Core Version
10. Input voltage: 5V-24V
11. Touching panel connection: 4PINS resistance touching function
12. Memory Card: SD/MMC/SDHC (SDHC) 4GB~32GB



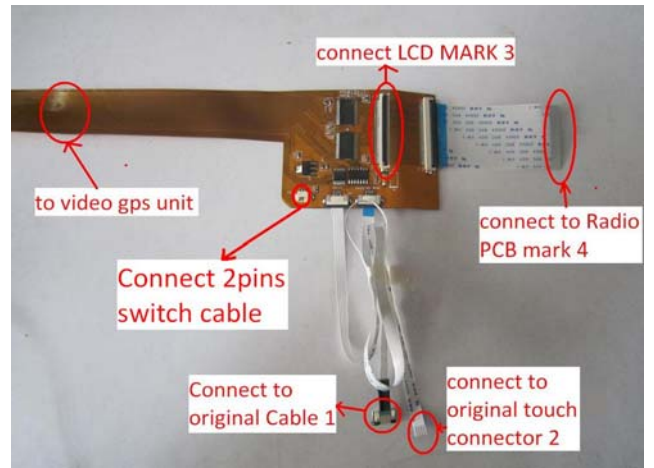
1. 去掉如图的螺丝



2. 松开原车触摸线的连接



3. 原车触摸线的连接图



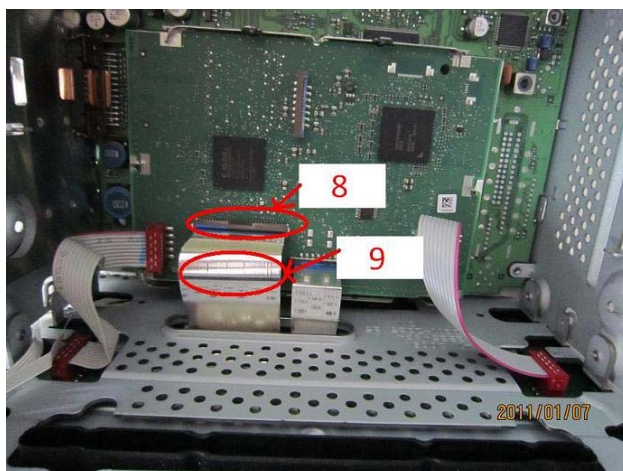
4. 我们金色线的表示说明



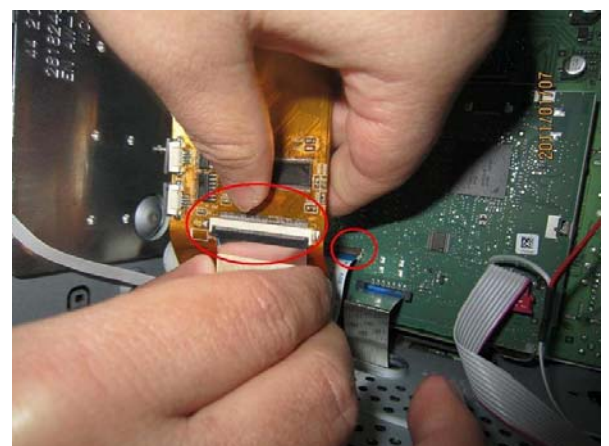
5. 我们金色线连接的标明 1 的连接头和原车金色触摸线 1 连接。



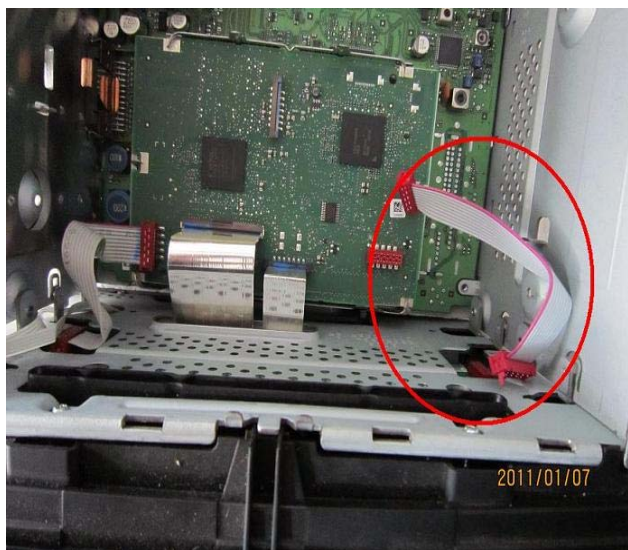
6. 我们金色线标明 2 的线和原车触摸接头 (图 3) 标明的 2 连接



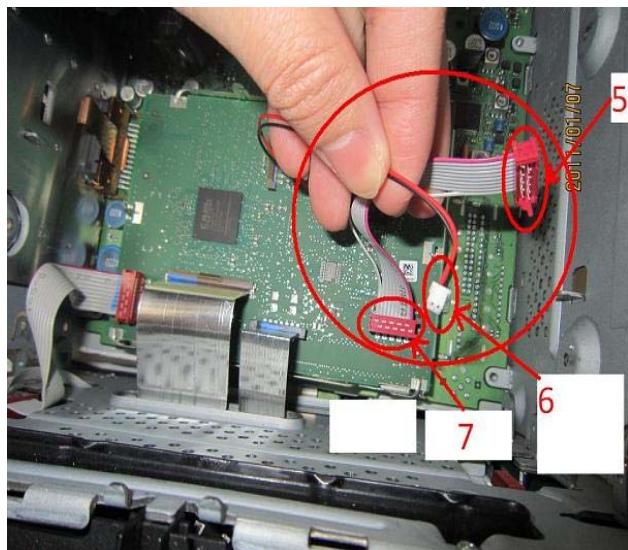
7. 松开原车显示屏和主机的连接主线如图：
金色连接线标明 4 和原车接头 8 (如图) 连接。



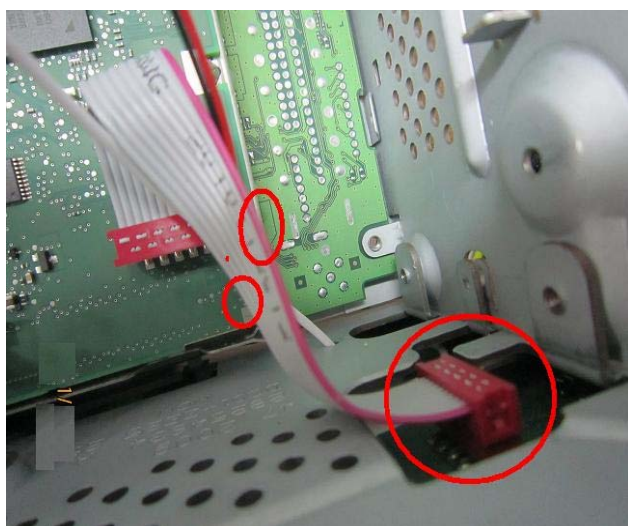
8. 我们金色线标明 3 的接头跟原车线图 (7) 标明 9 的连接线连接。



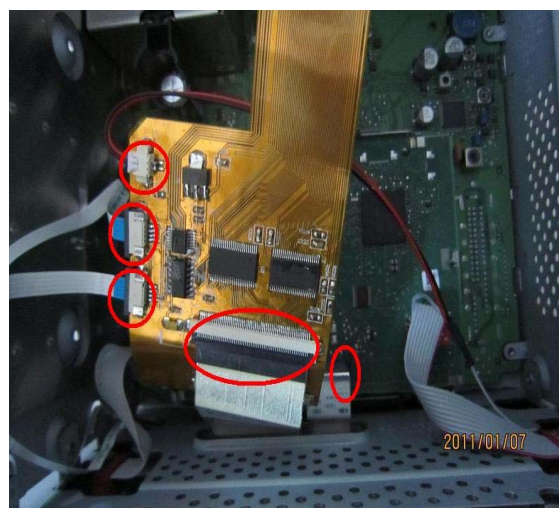
9. 松掉原车转换线如图



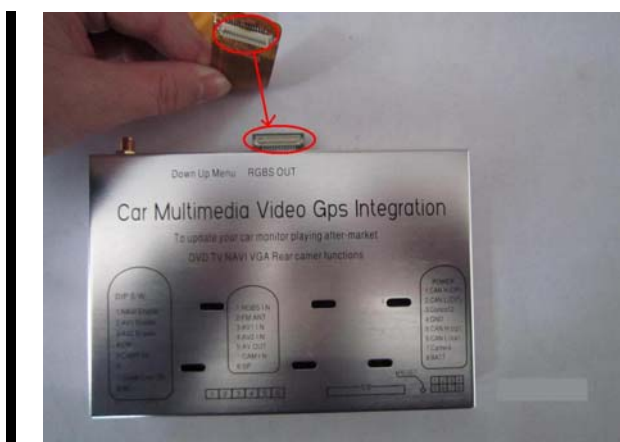
10. 用我们配的连接线换掉原来的线。如图：
标明 5 跟原车 LCD 板连接，6 跟我们金色线 2PINS 的连接头连接，7 跟原车主机主板连接



换上我们的红色连接器后的安装图片



金色线连接好后状态



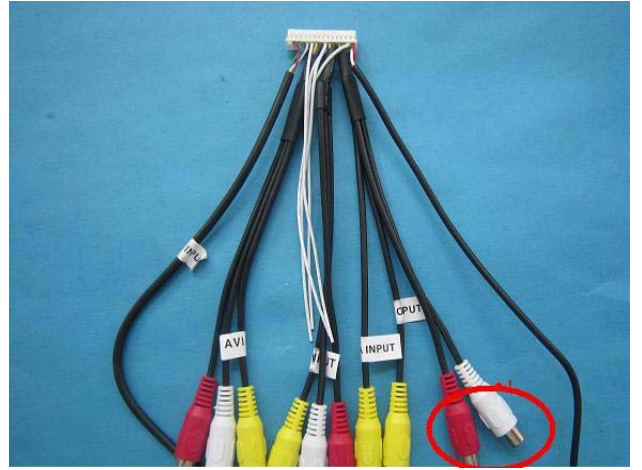
金色线和解码板的连接



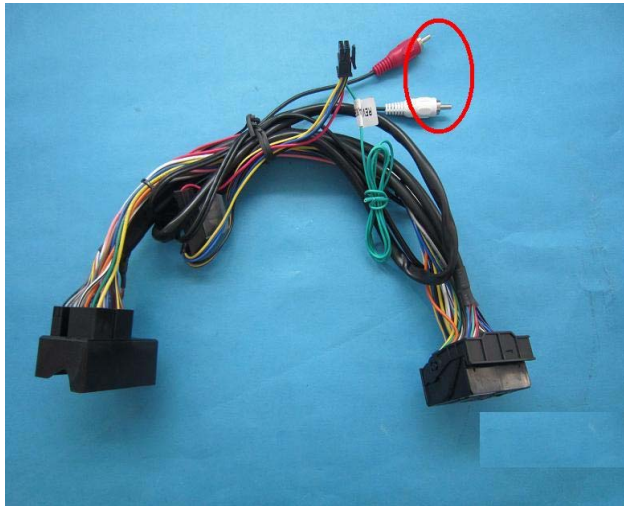
解码器按钮切换: Switch: AV1→AV2→NAVI→
Original→AV1



13 原车控制按键切换 AV1→AV2→NAVI→Original
→AV1→



AV 输入和输出端口，红色圈住的为外接 DVD 数字电视等的音频输出端口



配套的原车线束，红色圈住的为外接接 DVD 或数字电视的音频输入端口，跟右上图的音频输出端口连接这样外接的声音通过选择原车“外接音频”界面可以通过原车的声音播放系统播放外接 DVD 或数字电视的声音。（如右图:）



选择原车界面“外接音频”可以通过原车音响系统来播放外接的 DVD 或数字电视声音。



DIP SETTING:

DIP	Funtion	Down	UP
1	RGB	ON	OFF
2	AV1	ON	OFF
3	AV2	ON	OFF
4	After market camera	ON	OFF
5	Afttrer market camera	ON	OFF
	Original camera	OFF	ON

6	EMPTY		
7	EMPTY		
8	Available buit-IN GPS	OFF	On
	Available for eternal NAVI BOX	on	off