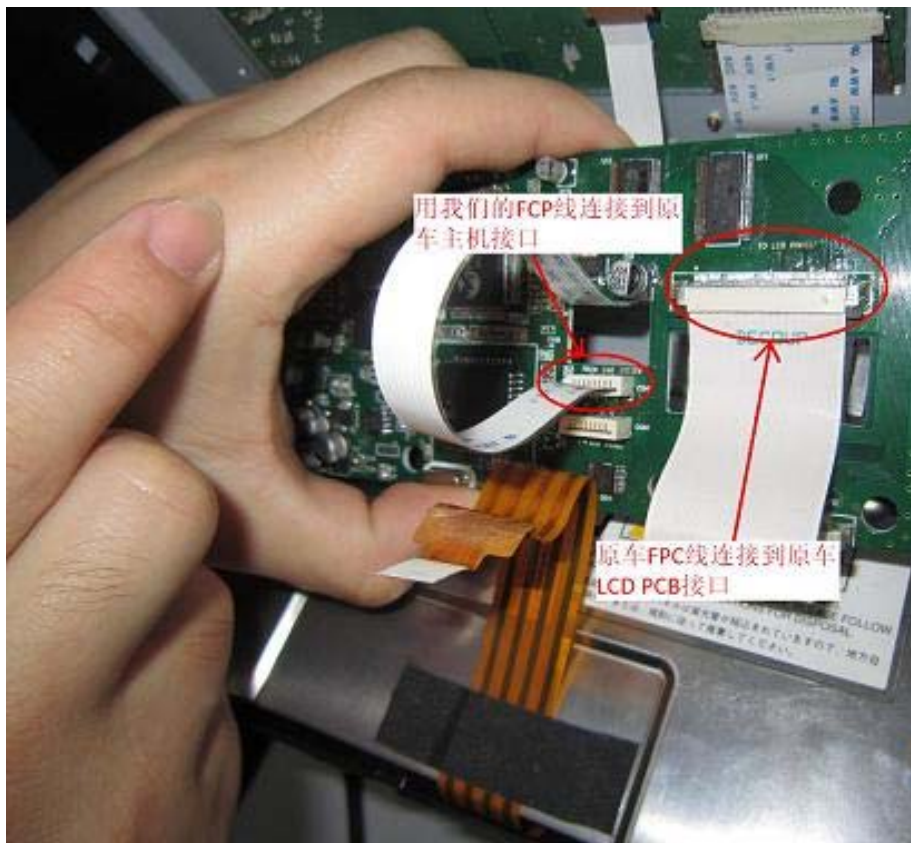
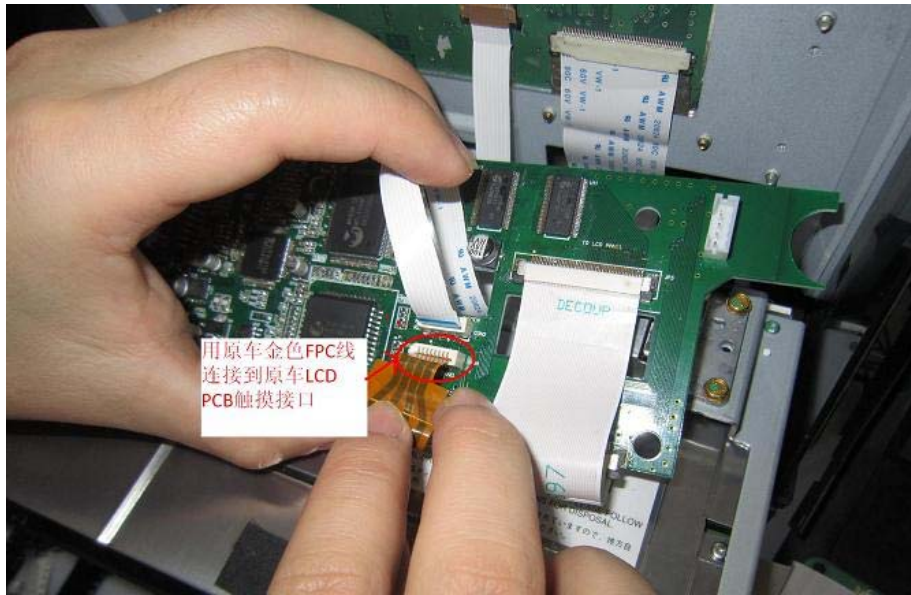
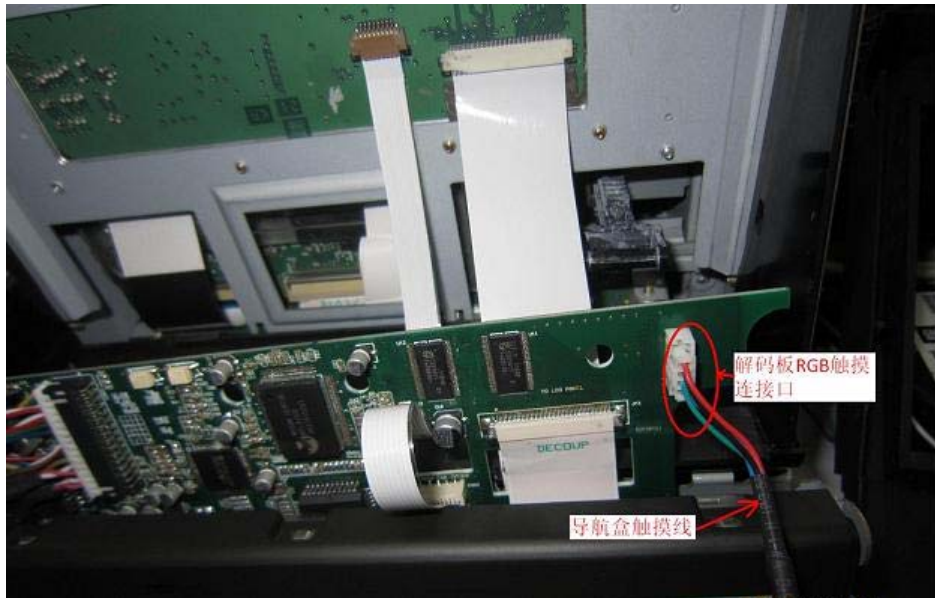


## 凯迪拉克赛威安装说明





## SW 线束说明



1:切换按钮连线.

2:RGBS 输入(红线-R 绿线-G 蓝线 B 黄线-S 同步 白线-地线).

3:外接导航四线触摸线输入.

4:电源与优先线(红线与蓝线接正 12V 白色-地线 黄色-接倒车灯 12V).

5:倒车 AV 信号输入.

6:AV1 与 AV2 视频信号输入.

7:AV 输出.

